

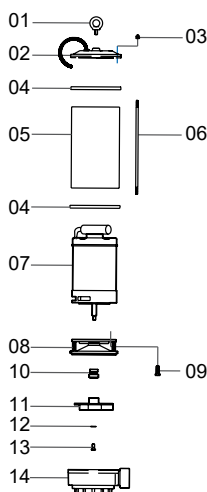
Série SDE Submersível para Drenagem e Esgotamento



Passagem de sólidos 15mm

Padrão - SDE	
Ø	Bocal de saída: 2"
MODELOS	
Monofásico	Trifásico
2050 SDE - 1/2 cv	2053 SDE - 0,5 cv
2060 SDE - 1 cv	2063 SDE - 1,0 cv
2101 SDE - 1 cv	2103 SDE - 1,0 cv
2201 SDE - 2 cv	2203 SDE - 2,0 cv
2211 SDE - 2 cv	2213 SDE - 2,0 cv
2301 SDE - 3 cv	2303 SDE - 3,0 cv

Componentes



Componentes - Descrição	
01/02	Tampa da carcaça completa
03	Porca cega
04	Anel "U"
05	Cilindro
06	Tirante
07	Motor Elétrico
08	Intermediária
09	Parafuso sextavado
10	Selo mecânico
11	Rotor
12	Arruela lisa
13	Parafuso sextavado
14	Carcaça

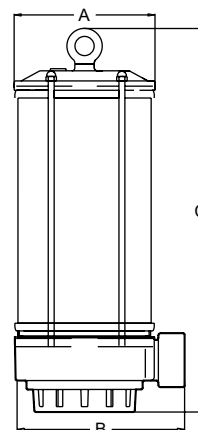
Materiais Empregados

- Tampa, Intermediária e Carcaça - em liga especial de alumínio-silício, de alta resistência à pressão e à ação oxidante.
- Rotor - do tipo semi-aberto em ferro fundido.
- Cilindro - corpo tubular em liga de alumínio 6063-T5J resistente a corrosão.
- Tirantes - em aço carbono, com proteção "salt-spray".
- Ralo de aspiração - (incorporado a carcaça) em liga especial de Alumínio-silício.
- Vedação do Eixo - por selo mecânico - Ø 5/8", tipo "6", conjunto de precisão, construído com borracha nitrílica, mola de aço inoxidável, faces de vedação em grafite e cerâmica.
- Grau de Proteção: IP 68
Isolamento: Classe "B"

Motor Elétrico

- Características:
 - Eixo em aço carbono
 - Mods. SDE 2060/2063:
 - 4 polos - 1.750 rpm - 60 Hz
- Demais modelos
 - 2 polos - 3.500 rpm - 60 Hz
 - Monofásicos: 110 ou 220V (necessário indicar a tensão)
 - Trifásicos: 220 ou 380V (necessário indicar a tensão)

Dimensionais (mm)



MODELO	A	B	C	PESO (kg)
2050-1/2 cv M	186	227	435	18,0
2053-0,5 T				16,5
2060-1 cv M			510	22,0
2063-1,0 cv T				
2101-1 cv M			510	22,0
2103-1,0 cv T				20,0
2201-2 cv M			555	29,0
2203-2,0 cv T			510	24,0
2211-2 cv M			555	29,0
2213-2,0 cv T			510	24,0
2301-3 cv M			555	30,0
2303-3,0 cv T			510	26

OBS.: Bocal de descarga - 2"