

# SÉRIE CAM PADRÃO 37-40 TJM - Centrífuga de Aplicação Múltipla



## Materiais Empregados

- Carcaça e Intermediária: em ferro fundido.
- Rotor: tipo fechado, construído em ferro fundido.
- Vedação do eixo: por selo mecânico - Ø 1¼", tipo 21 - conjunto de precisão, construído com borracha nitrílica, mola de aço inox e faces de vedação em grafite e cerâmica. Temperatura de trabalho do líquido até 80°C.

## Motor Elétrico

- » Rotação: 2 polos - 3.500 rpm - 60 Hz
- » Trifásico: 220/380/440V
- » Grau de proteção: IP55-TFVE
- » Isolamento: Classe F
- » Norma: Nema MG1-18.614 - JM
- » Eixo: Protegido por bucha de bronze

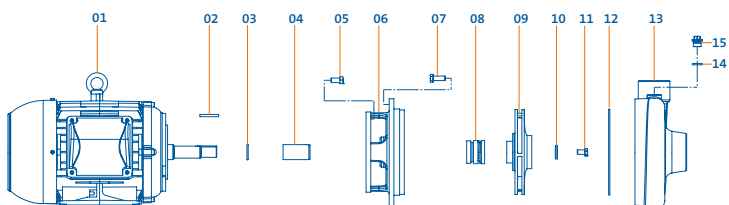
## Opcionais

- Selo mecânico: Em Viton. Nos casos em que haja a presença de abrasivos recomenda-se o uso do selo mecânico em carbeto de silício.
- Motor elétrico:
  - » 50 Hz
  - » Monofásico
  - » Outras tensões
  - » Isolamento classe H
  - » Eixo em aço inox
  - » Outros opcionais sob consulta
- Bombas mancalizadas

Padrão - 37-40

Ø	Sucção	Elevação
	2½"	2½"
MODELOS	Trifásico	
	4,0 cv	
37-40	5,0 cv	
	7,5 cv	

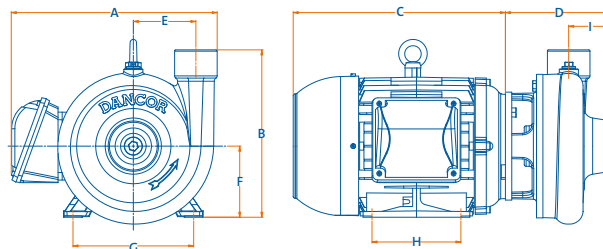
## COMPONENTES



Componentes - Descrição

01	Motor elétrico
02	Chaveta
03	O'ring
04	Bucha do eixo
05	Parafuso sextavado
06	Intermediária
07	Parafuso sextavado
08	Selo mecânico
09	Rotor
10	Arruela de fixação do rotor
11	Parafuso sextavado
12	O'ring
13	Carcaça
14	Arruela plug de escorva
15	Plug de escorva

## DIMENSIONAIS (mm)

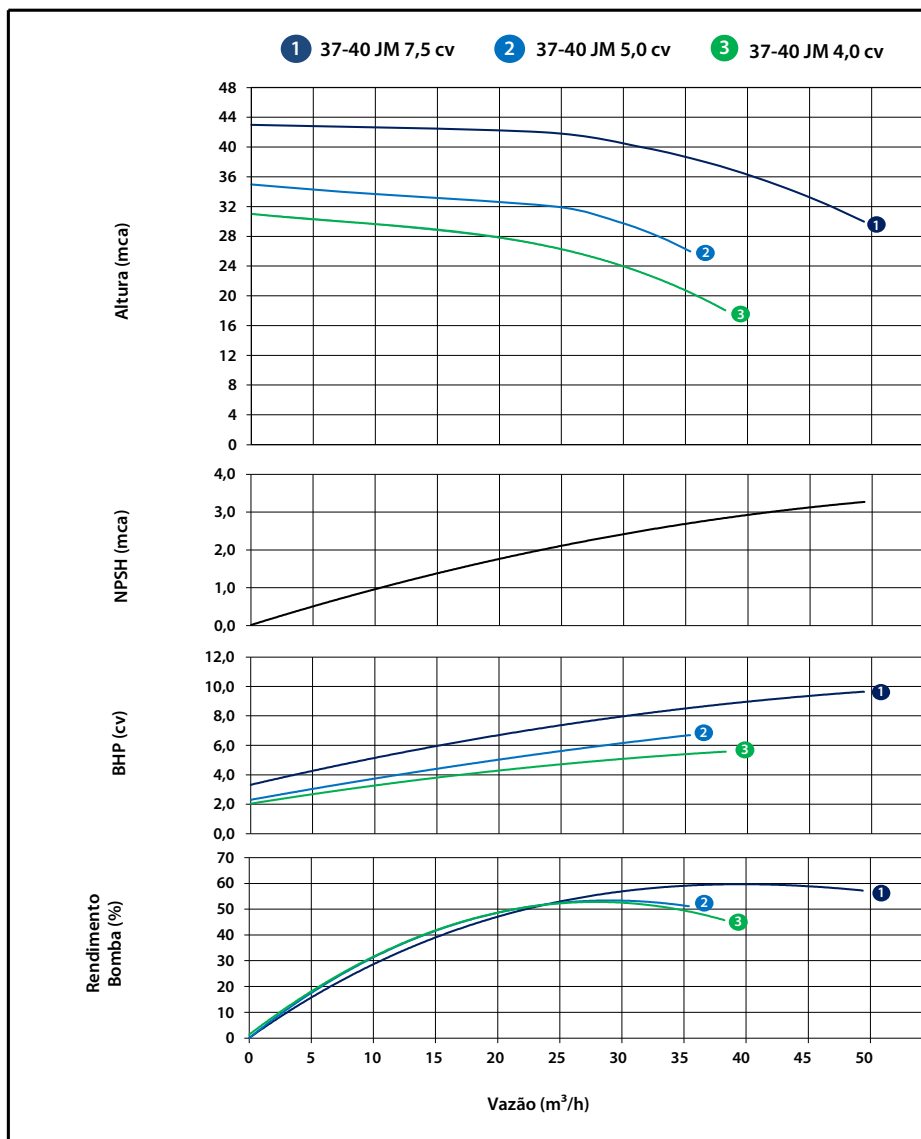


Modelo	Pot. (cv)	A	B	C	D	E	F	G	H	I	Peso (Kg)
37-40 T	4,0	287		293				140	125		44
37-40 T	5,0	297	263,5	304	168,5	98,5	112	160	140	68,9	50,4
37-40 T	7,5	316		325				216	140		60,5

# SÉRIE CAM PADRÃO 37-40 TJM - Centrífuga de Aplicação Múltipla

## CURVAS DE PERFORMANCE

2 Polos - 3.500 rpm - 60 Hz



## TABELA DE SELEÇÃO

MODELO	Pot. (cv)	Ø Tubulação		Diâmetro rotor (mm)	AMT máx. (mca)	Altura Manométrica Total em metros de coluna de água (mca) - Não estão incluídas as perdas por atrito															
		Sucção (bsp)	Elevação (bsp)			18	20	22	24	26	28	30	32	34	36	38	40	42			
Trifásico 220V/380V/440V						VAZÃO m³/h															
37-40 TJM	4	2½"	2½"	135	31	38,2	36,0	33,3	30,0	25,7	19,1	7,7									
	5			143	35				35,4	32,8	29,5	24,5	7,3								
	7½			156	43							49,4	46,8	43,9	40,6	36,6	31,5	23,5			

IMPORTANTE: Não utilizar as bombas em alturas inferiores àquelas limitadas pela linha demarcativa, sob o risco de sobrecarga no motor elétrico, ocasionando a perda da GARANTIA.

Série CAM  
Incêndio

