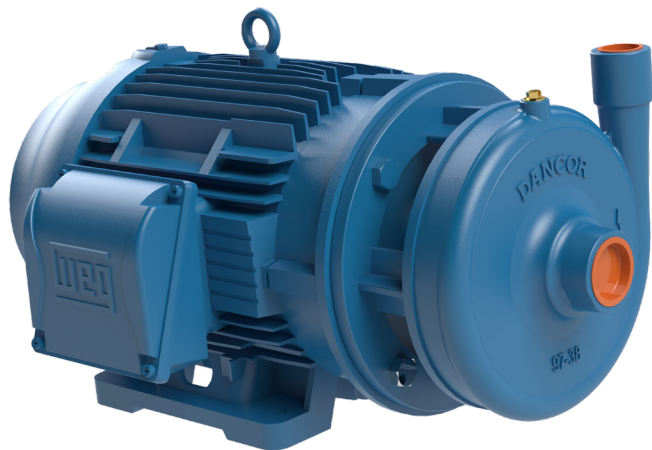


SÉRIE CAM PADRÃO 97-38 TJM - Centrífuga de Aplicação Múltipla



Materiais Empregados

- Carcaça e Intermediária: em ferro fundido.
- Rotor: tipo fechado, construído em ferro fundido.
- Vedação do eixo: por selo mecânico – Ø 1¼", tipo 21 - (motores de 10 a 15cv); Ø 1¾", tipo 21- (motores de 20 a 30cv), conjunto de precisão, construído com borracha nitrílica, mola de aço inox e faces de vedação em grafite e cerâmica. Temperatura de trabalho do líquido até 80°C.

Motor Elétrico

- » Rotação: 2 polos - 3.500 rpm - 60 Hz
- » Trifásico: 220/380/440V
- » Grau de proteção: IP55-TFVE
- » Isolamento: Classe F
- » Norma: Nema MG1-18.614 - JM
- » Eixo: Protegido por bucha de bronze

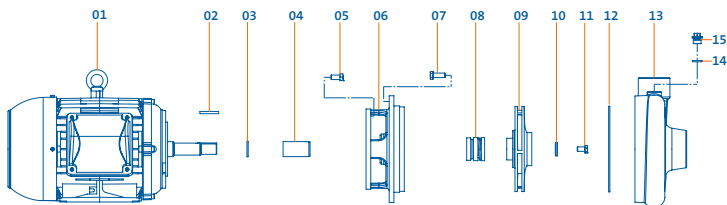
Opcionais

- Selo mecânico: Em Viton. Nos casos em que haja a presença de abrasivos recomenda-se o uso do selo mecânico em carbeto de silício.
- Motor elétrico:
 - » 50 Hz
 - » Monofásico
 - » Outras tensões
 - » Isolamento classe H
 - » Eixo em aço inox
 - » Outros opcionais sob consulta
- Bombas mancalizadas

Padrão - 97-38

Ø	Sucção	Elevação
	2"	1¼"
MODELOS	Trifásico	
97-38	10,0	
	12,5	
	15,0	
	20,0	
	25,0	
	30,0	

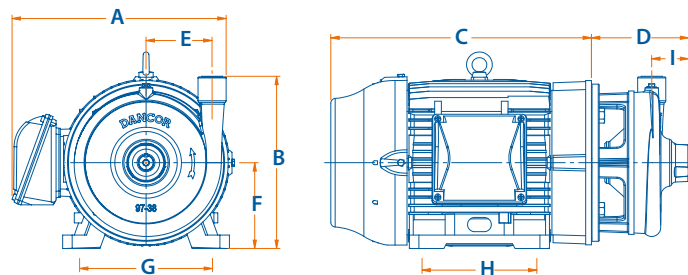
COMPONENTES



Componentes - Descrição

Componentes	Descrição
01	Motor elétrico
02	Chaveta
03	O'ring
04	Bucha do eixo
05	Parafuso sextavado
06	Intermediária
07	Parafuso sextavado
08	Selo mecânico
09	Rotor
10	Arruela de fixação do rotor
11	Parafuso sextavado
12	O'ring
13	Carcaça
14	Arruela plug de escorva
15	Plug de escorva

DIMENSIONAIS (mm)



Modelo	Pot. (cv)	A	B	C	D	E	F	G	H	I	Peso (Kg)
97-38 TJM	10,0	376,2	312	366	195	138,6	132	216	140	77,8	98,6
	12,5	382,2		420							111,7
	15,0			403							111,7
	20,0	431,6	340	495	203		160	254	210		138,9
	25,0	441,6	360	561			180	279	241		165,5
	30,0				213,8						

