

SÉRIE CAM PADRÃO 39-70 TJM - Centrífuga de Aplicação Múltipla



Materiais Empregados

- Carcaça e Intermediária: em ferro fundido
- Rotor: tipo fechado, construído em ferro fundido.
- Vedação do eixo: por selo mecânico - Ø 1¼", tipo 21 - conjunto de precisão, construído com borracha nitrílica, mola de aço inox e faces de vedação em grafite e cerâmica. Temperatura de trabalho do líquido até 80°C.

Motor Elétrico

- » Rotação: 2 polos - 3.500 rpm - 60 Hz
- » Trifásico: 220/380/440V
- » Grau de proteção: IP55-TFVE
- » Isolamento: Classe F
- » Norma: Nema MG1-18.614 - JM
- » Eixo: Protegido por bucha de bronze

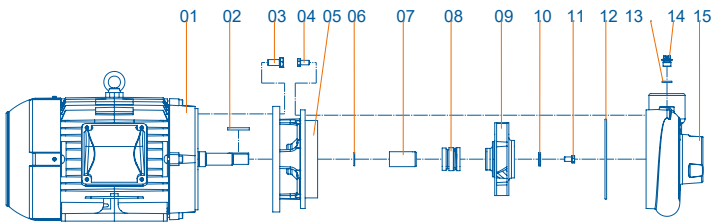
Opcionais

- Selo mecânico: Em Viton. Nos casos em que haja a presença de abrasivos recomenda-se o uso do selo mecânico em carbeto de silício.
- Motor elétrico:
 - » 50 Hz
 - » Outras tensões
 - » Isolamento classe H
 - » Eixo em aço inox
 - » Outros opcionais sob consulta
- Bombas mancalizadas

Padrão - 39-70 TJM

Ø	Sucção	Elevação
	2½"	2"
MODELOS	Trifásico	
39-70	4,0	
	5,0	
	7,5	
	10,0	
	12,5	
	15,0	

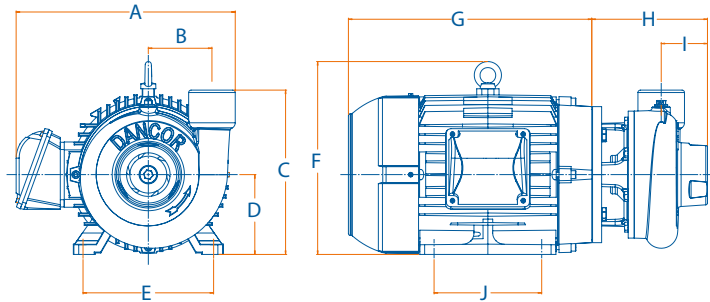
COMPONENTES



Componentes - Descrição

01	Motor elétrico
02	Chaveta
03/04	Parafuso sextavado
05	Intermediária
06	O'ring
07	Bucha do eixo
08	Selo mecânico
09	Rotor
10	Arruela de fixação
11	Parafuso sextavado
12	O'ring
13/14	Arruela plug de escorva
15	Carcaça

DIMENSIONAIS (mm)



Modelo	A	B	C	D	E	F	G	H	I	J	Peso (Kg)
39-70 4,0cv	304	107	225	90	140	182	289	193	78	125	44
39-70 5,0cv	324		235	100	160	241	316			140	46,5
39-70 7,5cv	349		247	112	190	280	334				60
39-70 10,0cv	376		267	132	190	280	365	200			84,1
39-70 12,5cv							403			178	97,1
39-70 15,0cv											98,6

SÉRIE CAM PADRÃO 39-70 TJM - Centrífuga de Aplicação Múltipla

CURVAS DE PERFORMANCE

2 Polos - 3.500 rpm - 60 Hz

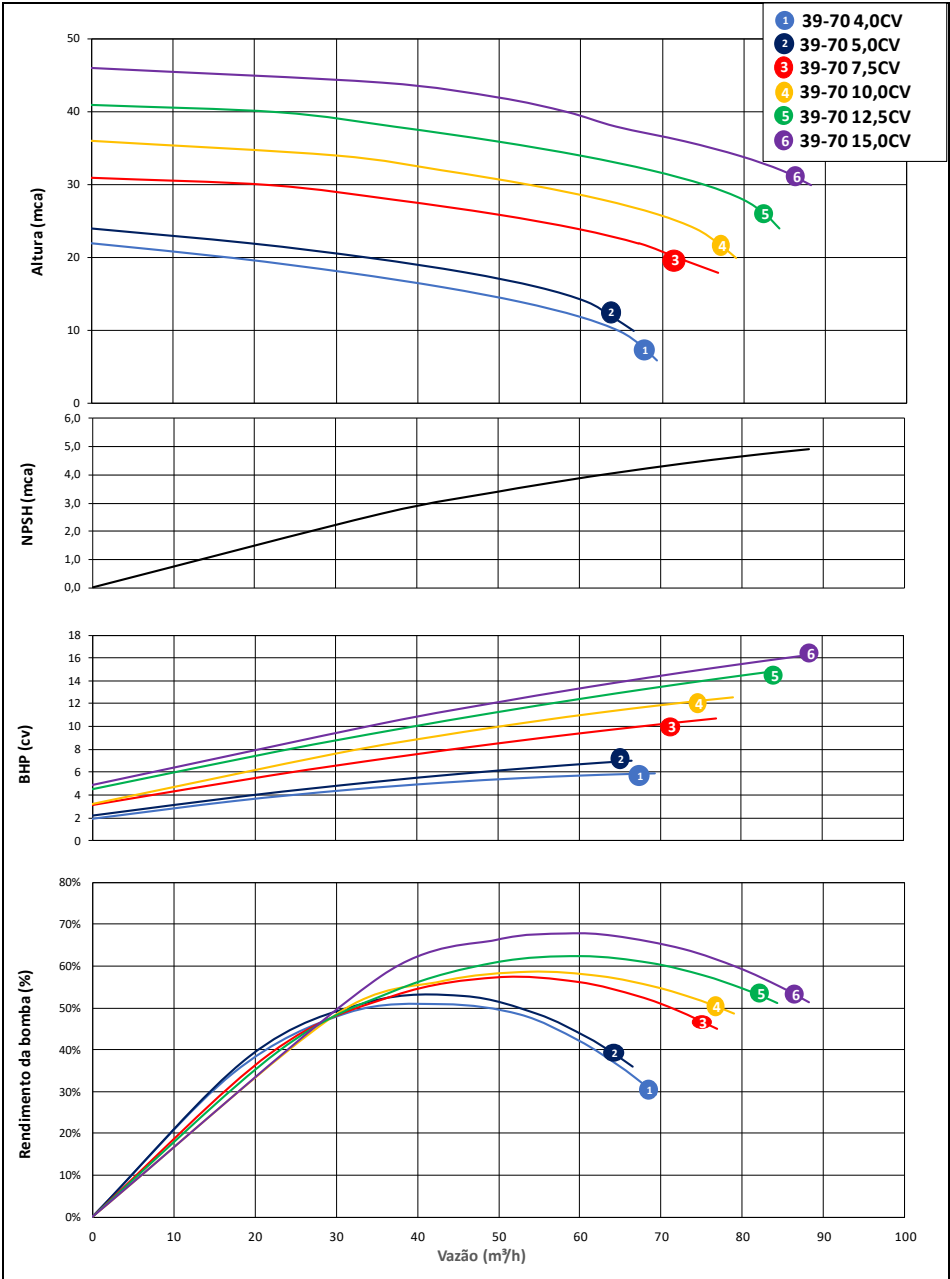


TABELA DE SELEÇÃO

MODELO	Pot. (cv)	Ø Tubulação		Diâmetro rotor (mm)	AMT máx. (mca)	Altura Manométrica Total em metros de coluna de água (mca) - Não estão incluídas as perdas por atrito																							
Sucção (bsp)		Elevação (bsp)	6			8	10	12	14	16	18	20	22	24	26	28	30	32	34	36	38	40	42	44					
			VAZÃO m³/h																										
Trifásico 220V/380V/440V	4,0	2½"	2"	118,0	22	69,4	67,5	64,8	59,8	52,6	43,1	31,4	17,4																
	5,0			122,0	24			66,5	63,8	60,7	54,7	45,8	34,0	19,3															
	7,5			136,0	31							76,9	72,0	67,1	59,7	49,7	37,1	21,9											
	10,0			143,0	36								79,0	76,8	74,1	69,3	62,5	53,7	42,8	30,0									
	12,5			150,0	41										84,4	82,6	79,9	75,2	68,6	60,1	49,6	37,2	22,9						
	15,0			156,0	46													88,3	84,7	79,5	72,7	64,4	58,3	49,8	35,6				

IMPORTANTE: Não utilizar as bombas em alturas inferiores àquelas limitadas pela linha demarcativa, sob o risco de sobrecarga no motor elétrico, ocasionando a perda da GARANTIA.