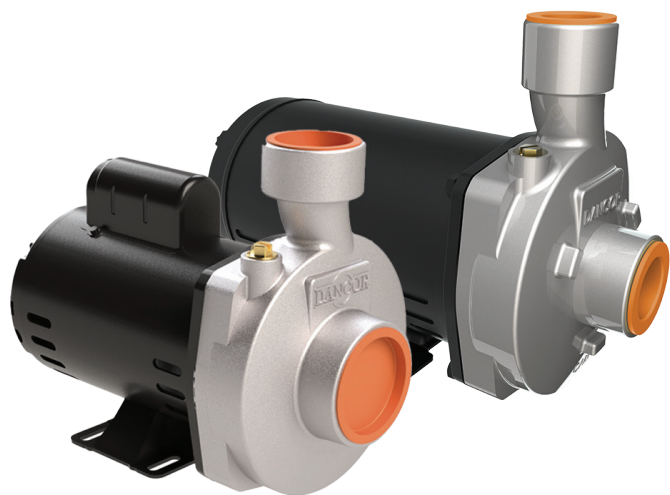


SÉRIE CAM-W19/21 - Centrífuga de Aplicação Múltipla



Materiais Empregados

- Carcaça - com voluta em liga especial de alumínio-silício, de alta resistência à pressão e oxidação, bocal de recalque na linha centro/vertical e plug para seu perfeito escorvamento.
- Rotor - do tipo fechado, construído em liga especial de alumínio-silício rosca-do, diretamente, na ponta do eixo do motor.
- Vedação do eixo - por selo mecânico - Ø 5/8", tipo "16" - conjunto de precisão, construído com borracha nitrílica, mola de aço inox e faces de vedação em grafite e cerâmica. Temperatura de trabalho do líquido até 80°C.

Motor Elétrico

- Características:
 - » Norma - Norma MG 1.18.326 a MG 1.18.341 "Jet Pump".
 - » Eixo: em aço carbono Ø 5/8"
 - » Rotação: 2 polos - 3.500 rpm - 60 Hz
 - » Monofásico: 110-127/220-254V
 - » Trifásico: 220/380V
 - » Grau de Proteção: IP 21
 - » Isolamento: Classe F

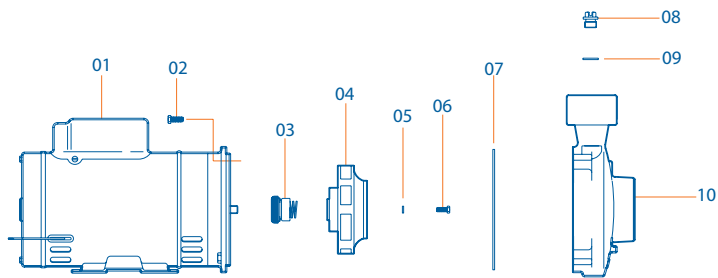
Opcionais

- Carcaça, intermediária e rotor: Ferro fundido. Outros materiais sob consulta.
- Selo mecânico: Em Viton. Nos casos em que haja a presença de abrasivos recomenda-se o uso do selo de carbeto de silício.
- Motor elétrico:
 - » 50Hz
 - » Outras tensões
 - » Isolamento classe H
 - » Eixo em aço inox
- Outros opcionais sob consulta
- Bombas mancalizadas.

Série CAM - W19/21

Ø	Sucção	Elevação
	2½"	2"
MODELOS	Monofásico	Trifásico
CAM-W19	3 cv	3,0 cv
	3/4 cv	0,75 cv
	1 cv	1,0 cv
	1½ cv	1,5 cv
	2 cv	2,0 cv
CAM-W21	3 cv	3,0 cv

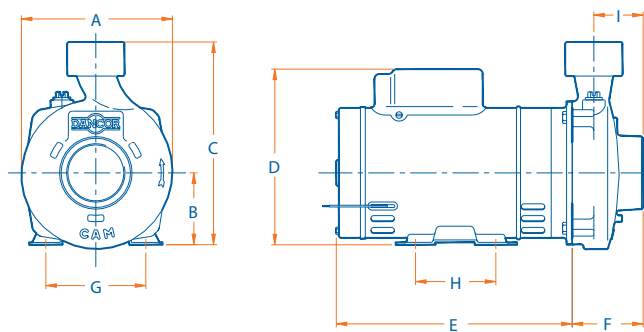
COMPONENTES



Componentes - Descrição

01	Motor elétrico
02	Parafuso sextavado
03	Selo mecânico
04	Rotor
05	Arruela Lisa
06	Parafuso sextavado
07	O'ring
08/09	Plug de escorva com arruela
10	Carcaça

DIMENSIONAIS (mm)



MODELO	cv	Tubulação		A	B	C	D	E	F	G	H	I	PESO (Kg)
		Suc (bsp)	Elev (bsp)										
CAM-W19	3 M						215	305					24,2
CAM-W19	3,0 T						--	279					20,5
CAM-W21	3/4 M						197	237					13,0
	0,75 T						--	219					12,0
CAM-W21	1 M						197	247					14,5
	1,0 T						--	229					13,5
CAM-W21	1½ M			186	89	251	209	269	88	123,6	76,2	61	17,8
	1,5 T						--	239					16,5
CAM-W21	2 M						200	299					21,3
	2,0 T						--	259					18,1
CAM-W21	3 M						215	305					24,5
	3,0 T						--	279					21,7

SÉRIE CAM-W19/21 - Centrífuga de Aplicação Múltipla

CURVAS DE PERFORMANCE

2 Polos - 3.500 rpm - 60 Hz

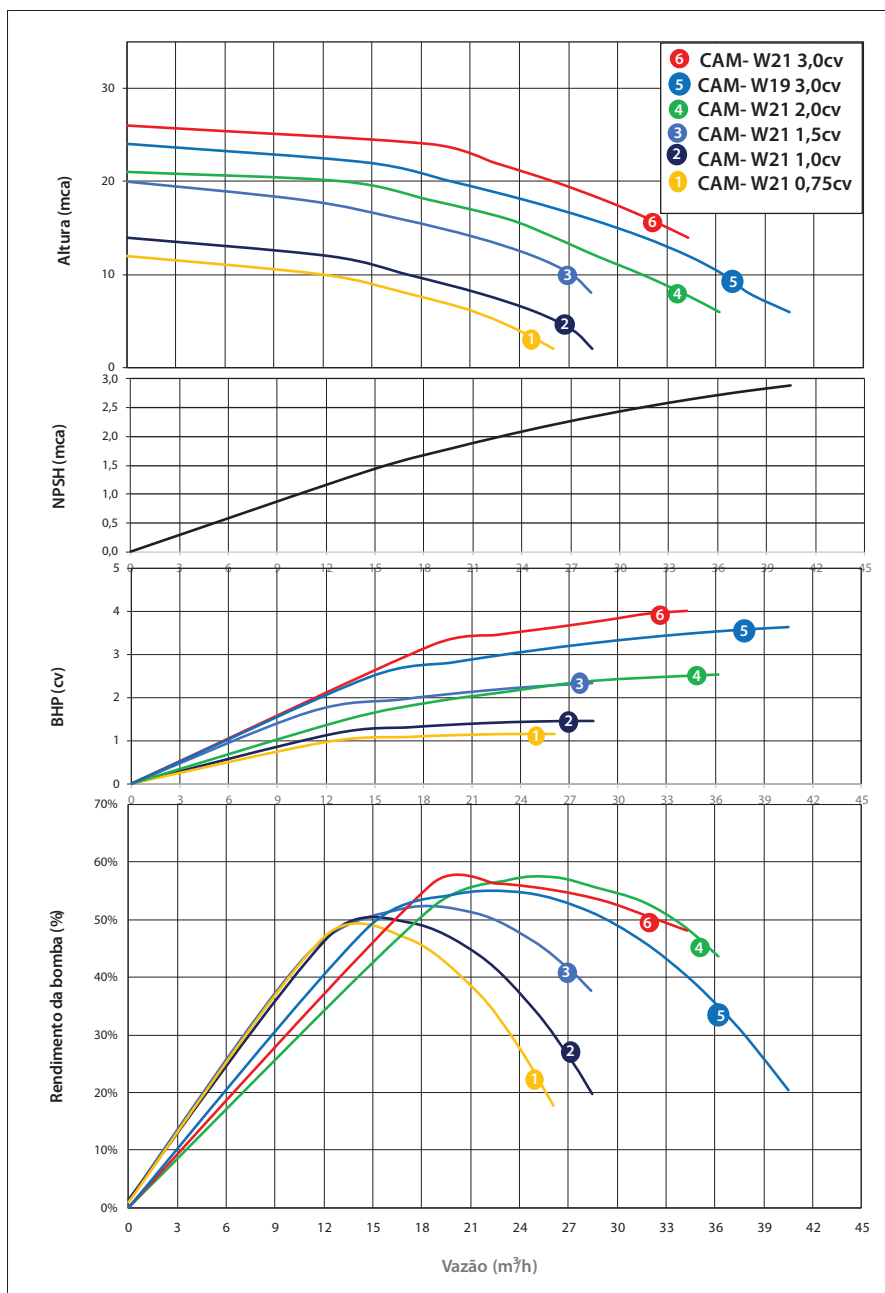


TABELA DE SELEÇÃO

Modelo		Pot. (cv)	Tubulação		Diâmetro rotor (mm)	AMT max. (mca)	Altura Manométrica Total em metros de Coluna de Água (mca) Não estão incluídas as perdas por atrito											
Monofásico	Trifásico		Sucção (bsp)	Elevação (bsp)			2	4	6	8	10	12	14	16	18	20	22	24
110-127/220-254V	220V/380V						Vazão (m³/h)											
CAM-W19	CAM-W19	3	2½"	2"	120,0	24			40,5	38,6	36,5	33,9	31,4	29,4	26,5	23,1	18,2	
CAM-W21	CAM-W21	0,75			92,5	12	26,10	23,96	21,29	17,10	12,00							
		1			97,0	14	28,45	27,28	24,97	21,54	17,20	12,43						
		1,5			109,0	20				28,39	27,17	24,80	21,29	16,64	10,85			
		2			113,0	21			36,2	34,0	31,5	28,7	26,1	23,2	18,5	13,1		
		3			125,0	26							34,3	31,9	29,2	26,1	22,5	18,6

IMPORTANTE: Não utilizar as bombas em alturas inferiores àquelas limitadas pela linha demarcativa, sob o risco de sobrecarga no motor elétrico, ocasionando a perda da **GARANTIA**.

