

**DANCOR**®  
*Desde 1946*



**CHS-22**

**Bomba Centrífuga para Hidromassagem**



Bomba para hidromassagem e circulação de produtos químicos compatíveis com suas matérias-primas (água, óleos minerais, vegetais e animais, ácidos sob consulta). Garante funcionamento eficiente dos jatos e manutenção da qualidade da água em banheiras, spas e sistemas residenciais ou comerciais.

É a escolha certa para quem precisa de maior vazão e pressão, permitindo movimentar mais água e gerar jatos mais potentes, ideal para sistemas de hidromassagem maiores ou comerciais.

Oferece operação contínua com alto desempenho, resistência química e durabilidade, mantendo o sistema estável, seguro e silencioso.

### Características Técnicas:

Carcça em ABS e intermediária (interna e externa) em ABS reforçado com fibra de vidro. Termoplásticos de engenharia, garantindo resistência e durabilidade em aplicações hidráulicas.

O rotor é do tipo fechado, injetado em Noryl® reforçado com fibra de vidro, com ressalto na parte posterior e roscado diretamente na ponta do eixo.

A vedação do eixo é realizada por selo mecânico Ø 3/4", tipo 16, conjunto de precisão construído com borracha nitrílica, mola de aço inox e faces de vedação em grafite e cerâmica que, em conjunto com o rotor, impedem totalmente o contato do líquido com as partes metálicas.

O motor elétrico atende à norma Nema MG1-18.326 a MG1-18.341, específica para aplicações do tipo "Jet Pump", possui 2 polos, rotação de 3.500 rpm, operação em 60 Hz, grau de proteção IP21, isolamento Classe F e está disponível em tensões monofásicas de 110–127/220–254 V e trifásicas de 220–380 V.

### Opcionais Disponíveis:

- Selo mecânico: em Viton
- Selo mecânico: Carbetto de silício
- 50Hz
- Outras tensões
- Isolamento classe H
- Eixo em aço inox
- Bombas mancalizadas.

## Benefícios:

- Instalação prática e bocais que facilitam a montagem, reduzindo tempo e esforço durante a instalação.
- Desempenho hidráulico superior, oferecendo maior vazão e pressão para sistemas de hidromassagem maiores ou comerciais, garantindo jatos potentes e operação eficiente.
- Operação confiável e estável mesmo em uso contínuo, graças à carcaça e rotor em termoplásticos de engenharia reforçados.
- Manutenção simplificada, com fácil acesso ao selo mecânico e disponibilidade de peças de reposição, garantindo economia e agilidade.
- Materiais resistentes a produtos químicos e desgaste, proporcionando longa vida útil e operação segura.
- Assistência técnica em todo o país, garantindo suporte rápido e confiável sempre que necessário.
- Garantia de 18 meses, reforçando a durabilidade e confiança no produto.

## Diferenciais:

Projetada para atender sistemas de hidromassagem que exigem maior vazão, permite alimentar um número superior de bicos simultaneamente, garantindo jatos mais intensos e distribuição uniforme da água, mesmo em banheiras, spas e sistemas de maior porte ou comerciais. Seu conjunto hidráulico otimizado assegura desempenho consistente em operação contínua, mantendo pressão adequada e estabilidade do sistema.

## Observações Técnicas:

A temperatura da água bombeada deve ser de no máximo 80°C.

## Compatibilidades e Aplicações Específicas:

Compatível com trocadores de calor e gerador de cloro, permitindo integração completa aos sistemas de tratamento e aquecimento.

## Normas e Certificações:

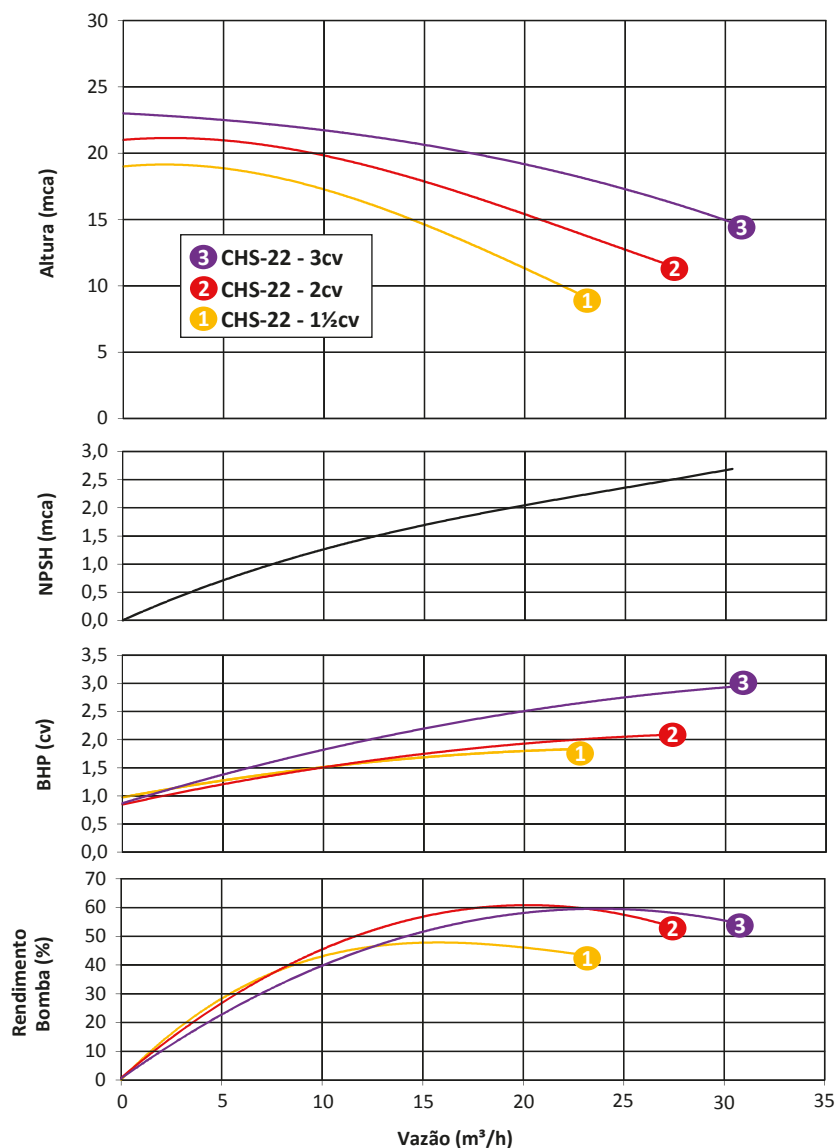
Atende à Portaria nº 379/2021 do Inmetro, garantindo conformidade com os requisitos de segurança e desempenho.

## Tabela de seleção

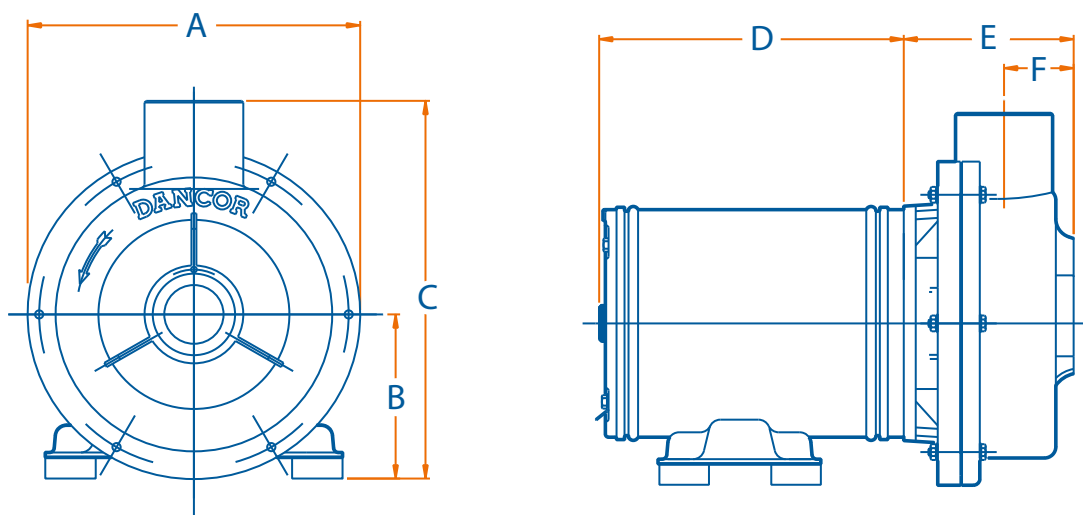
Modelo		Pot. (cv)	Tubulação		Diâmetro rotor (mm)	AMT máx. (mca)	Altura Manométrica Total em metros de Coluna de Água (mca) Não estão incluídas as perdas por atrito							
Monofásico	Trifásico		Sucção (bsp)	Elevação (bsp)			8	10	12	14	16	18	20	22
110V/127V 220V/254V	220V/380V													
CHS-22	CHS-22	1½	60 mm Soldável		121,0	19	24,1	21,5	18,8	15,8	12,5	8,1		
		2				21			26,3	22,6	18,8	14,7	9,4	
		3				23				32,0	28,1	23,4	17,4	8,5

**IMPORTANTE:** Não utilizar as bombas em alturas inferiores àquelas limitadas pela linha demarcativa, sob o risco de sobrecarga no motor elétrico, ocasionando a perda da GARANTIA.

## Curvas

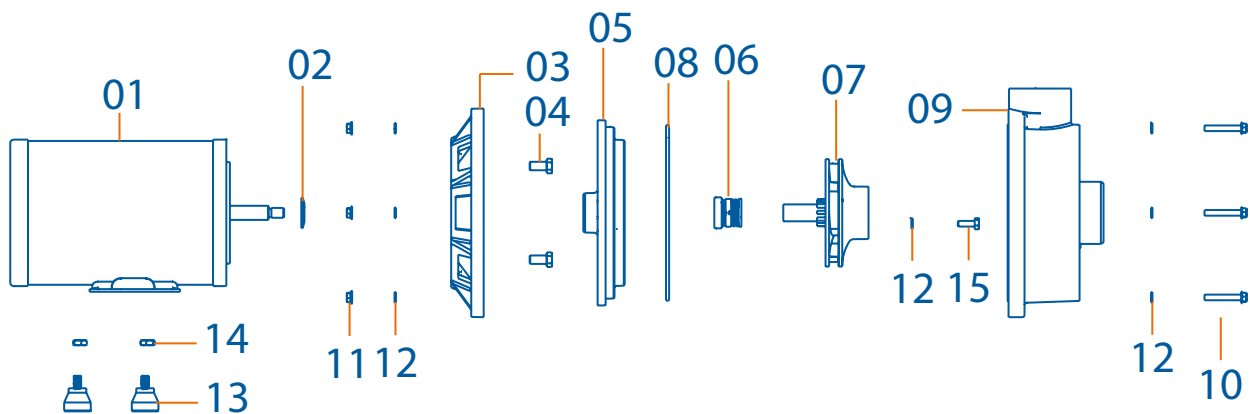


## Dimensionais



MODELO	cv	Tubulação	A	B	C	D	E	F
		Suc./ Elev. (bsp)						
CHS-22 M	1½	60 mm Soldável	235	122	267	264	148	75
	2					293		
	3					302		
CHS-22 T	1,5					364		
	2,0					263		
	3,0					293		

## Componentes



Componentes - Descrição	
01	Motor elétrico
02	Defletor
03	Intermediária externa
04	Parafuso sextavado
05	Intermediária interna
06	Selo mecânico
07	Rotor
08	O`ring
09	Carcaça
10	Parafuso sextavado
11	Porca sextavada
12	Arruela lisa
13	Amortecedor de vibração com parafuso
14	Porca sextavada
15	Parafuso sextavado



dancor.com.br   /bombasdancor

**RJ (21) 3408-9264 | CE (85) 3260-6100**  
**SC (47) 3370-1217**