

DANCOR®
Desde 1946



HAD-W7C

Bomba Centrífuga para Hidromassagem



Bomba centrífuga auto-drenante indicada para hidromassagem e circulação de água em banheiras, spas e sistemas residenciais ou comerciais. Garante funcionamento eficiente dos jatos e manutenção da qualidade da água.

É ideal para quem busca operação contínua com alto desempenho, durabilidade e facilidade de instalação e manutenção. O sistema auto-drenante elimina a água residual presente na hidromassagem, tornando a limpeza mais prática e garantindo maior higiene do equipamento.

Escolha quando se quer uma solução confiável, prática e silenciosa, que mantém o sistema seguro, estável e higienizado.

Características Técnicas:

A carcaça é fabricada em ABS e a intermediária em Nylon.

O rotor é do tipo fechado, injetado em Noryl® reforçado com fibra de vidro.

A vedação do eixo é realizada por selo mecânico Ø 1/2", tipo 16.

O motor elétrico possui 2 polos, rotação de 3.500 rpm, operação em 50/60 Hz, protetor térmico contra sobrecarga, grau de proteção IP21 e isolamento Classe F, estando disponível em tensões monofásicas de 110–127/220–254 V.

Opcionais Disponíveis:

- Selo mecânico: em Viton
- Selo mecânico: Carbetto de silício

Motor elétrico:

- Outras tensões
- Isolamento classe H
- Eixo em aço inox
- Bombas mancalizadas.

Benefícios:

- Instalação prática e rápida, reduzindo tempo e esforço durante a montagem.
- Operação confiável e estável, garantindo desempenho consistente da hidromassagem.
- Manutenção simplificada, com fácil acesso ao selo mecânico e disponibilidade de peças de reposição, reduzindo custos e tempo de parada.
- Funcionamento seguro e contínuo, proporcionando operação tranquila e sem interrupções.
- Motor elétrico confiável com proteção contra sobrecarga, garantindo segurança durante o uso.
- Assistência técnica disponível em todo o país, assegurando suporte rápido sempre que necessário.
- Garantia de 18 meses, reforçando a durabilidade e confiança no produto.

Diferenciais:

Sistema auto-drenante que elimina a água residual, facilitando a limpeza e promovendo maior higiene.

Observações Técnicas:

A temperatura da água bombeada deve ser de no máximo 80°C.

Compatibilidades e Aplicações Específicas:

Compatível com trocadores de calor e gerador de cloro, permitindo integração completa aos sistemas de tratamento e aquecimento.

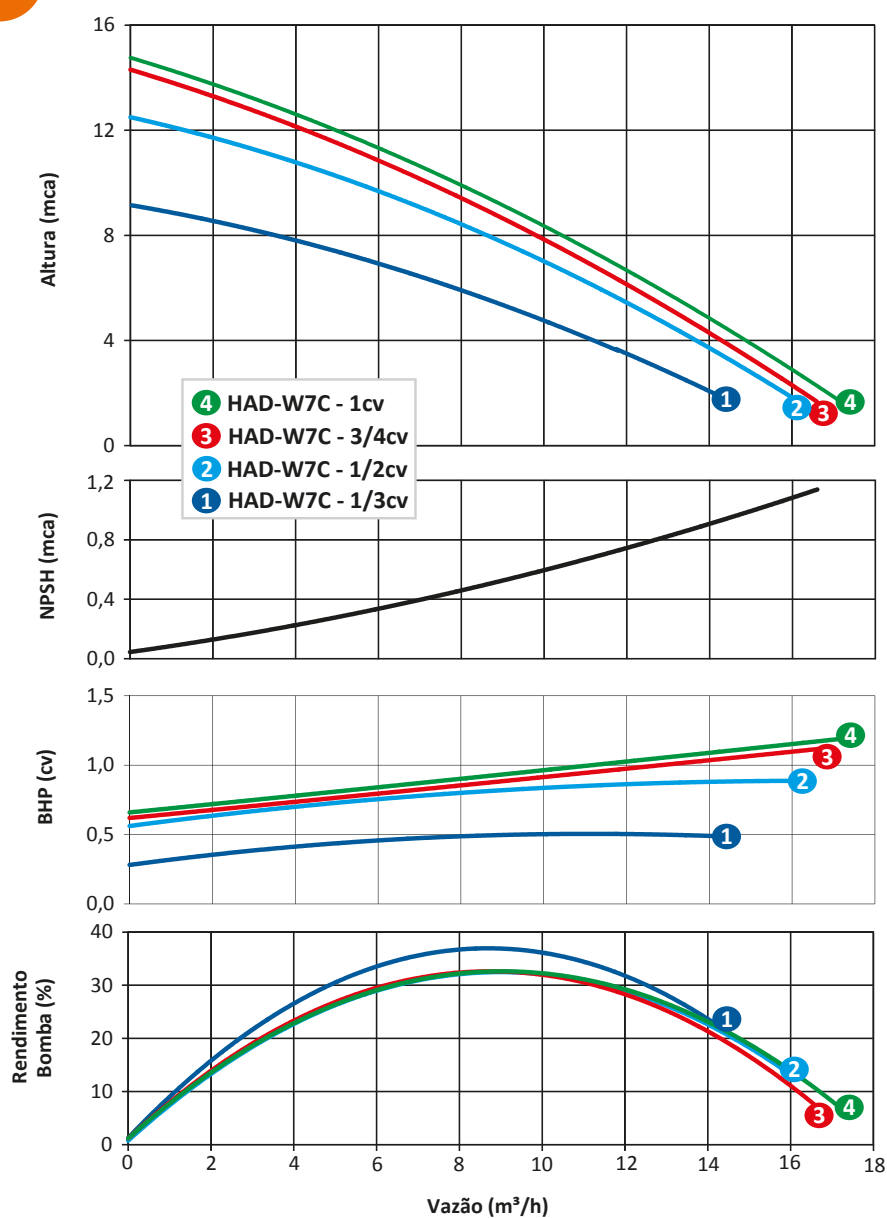
Normas e Certificações:

Atende à Portaria nº 379/2021 do Inmetro, garantindo conformidade com os requisitos de segurança e desempenho.

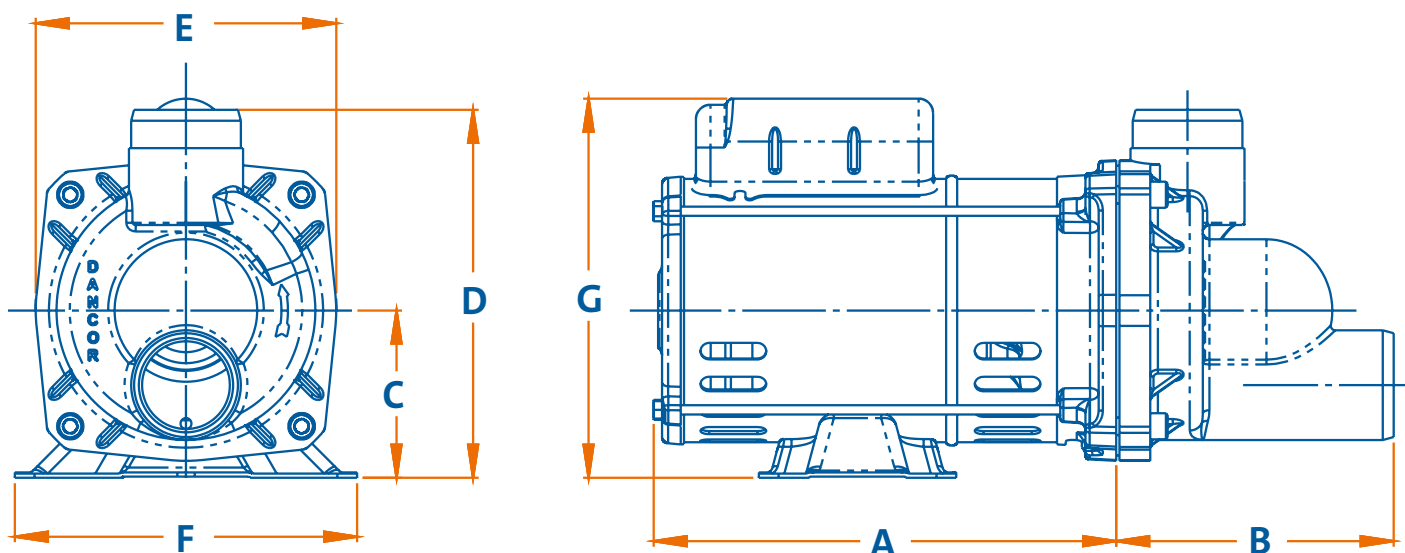
Tabela de seleção

Modelo	Potência (cv)	Sucção / Elevação (para tubos soldáveis)	Diâmetro rotor (mm)	AMT máx. (mca)	Altura Manométrica Total em metros de coluna de água (mca) - Não estão incluídas as perdas por atrito						
Monofásico					2	4	6	8	10	12	14
110-127/220-254V					VAZÃO m³/h						
HAD - W7C	1/3	Interno = 40mm	81,0	10	14,1	11,2	7,9	3,8			
	1/2		92,0	13	16,0	13,9	11,4	9,4	6,1	2,2	
	3/4	Externo = 50mm	97,0	14	16,4	14,2	12,1	10,0	7,2	3,8	
	1			15	17,1	14,7	12,5	10,3	8,0	5,4	2,0

Curvas

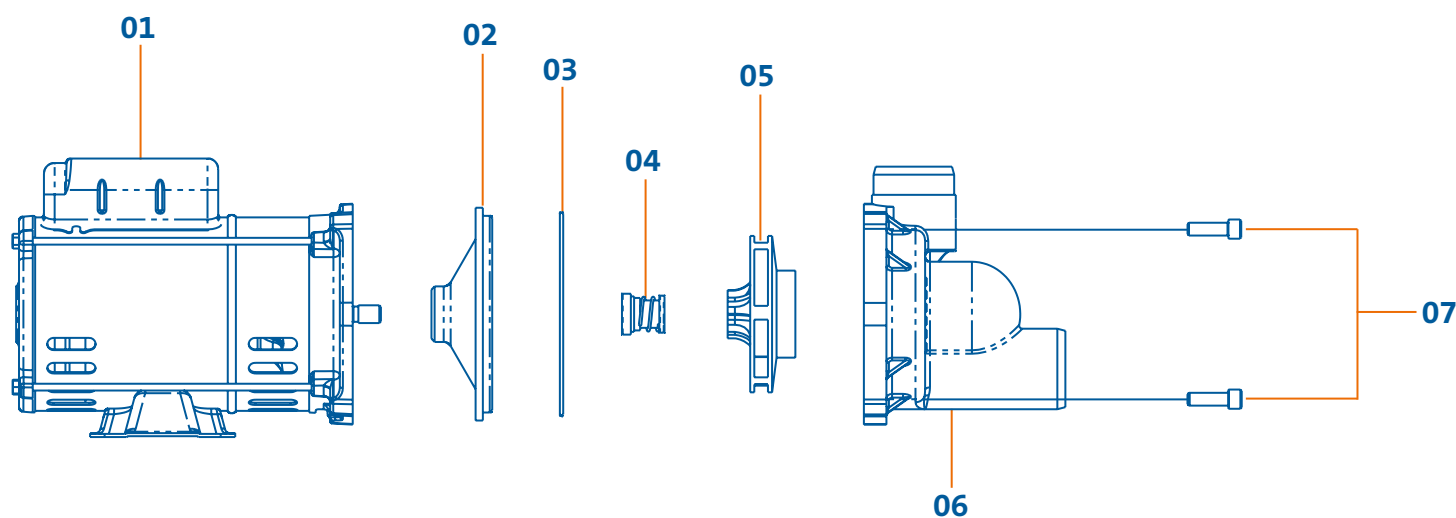


Dimensionais



MODELO	cv	Tubulação	A	B	C	D	E	F	G
		Suc./ Elev. (bsp)							
HAD-W7C	1/3	Interno= 40mm	187	127	76	168	137	156	174
	1/2								
	3/4	Externo= 50mm	197						
	1		227						

Componentes



Componentes - Descrição	
01	Motor elétrico
02	Intermediária
03	O`ring
04	Selo mecânico
05	Rotor
06	Carcaça
07	Parafuso Allen



dancor.com.br   /bombasdancor

RJ (21) 3408-9264 | **CE** (85) 3260-6100
SC (47) 3370-1217