

DANCOR®
Desde 1946



Série PF-17 Ecoflow®

Centrífuga Autoescorvante com Pré-Filtro



As bombas PF-17 ECOFLOW® são utilizadas na circulação da água de piscinas, conduzindo o fluxo pelo sistema de filtragem para manter a qualidade da água em ambientes como residências, condomínios, clubes, academias, chácaras e parques aquáticos. Podem operar em conjunto com sistemas de aquecimento ou tratamento da água, garantindo operação eficiente e contínua.

Além das aplicações em piscinas, a PF-17 ECOFLOW® também é indicada para sistemas prediais e residenciais que demandam movimentação constante de água limpa. Em contextos agrícolas e industriais leves, pode ser empregada na circulação e renovação de água em avicultura, aquicultura, tanques e processos de pré-filtragem, atendendo diferentes necessidades de bombeamento com maior eficiência energética.

Características Técnicas:

Carcaça em ABS e intermediária (interna e externa) em ABS reforçado com fibra de vidro. Termoplásticos de engenharia, garantindo resistência e durabilidade em aplicações hidráulicas.

A vedação do eixo é realizada por selo mecânico Ø 3/4", tipo 16, conjunto de precisão construído com borracha nitrílica, mola de aço inox e faces de vedação em grafite e cerâmica, impedindo totalmente o contato do líquido com as partes metálicas.

O rotor é do tipo fechado, injetado em Noryl reforçado com fibra de vidro, com ressalto na parte posterior e roscado diretamente na ponta do eixo.

O motor elétrico atende à norma Nema MG1-18.326 a MG1-18.341, específica para aplicações do tipo "Jet Pump", possui 2 polos, rotação de 3.500 rpm em 60 Hz, classe de rendimento IR2 (alta eficiência), grau de proteção IP21, isolamento Classe F e tensões disponíveis monofásicas de 127 V ou 220 V.

Opcionais Disponíveis:

- Selo mecânico: em Viton
- Selo mecânico: Carbetto de silício
- Motor elétrico disponível em 50 Hz para motores de tensão única

- Isolamento classe H
- Eixo em aço inox
- Pode ser fornecida em versões mancalizadas, conforme necessidade específica de aplicação

Benefícios:

Instalação simples e prática:

acompanha uniões que facilitam a montagem, reduzindo o tempo de instalação em piscinas, sistemas prediais ou tanques.

Versatilidade de uso:

adequada para piscinas, sistemas prediais e aplicações agrícolas ou industriais leves, oferecendo confiabilidade em diferentes contextos de circulação de água.

Alta eficiência energética:

Reduz o consumo de energia durante a operação, contribuindo para economia e menor impacto ambiental.

Ampla cobertura de suporte:

conta com assistência técnica distribuída em todo o Brasil, oferecendo segurança e atendimento especializado.

Fácil manutenção e menor custo operacional:

motor rebobinável e componentes de reposição disponíveis, garantindo economia, agilidade na manutenção e maior durabilidade do produto.

Operação contínua confiável:

projetada para movimentar água de forma constante, mesmo em sistemas maiores ou processos que exigem funcionamento contínuo.

Resistência química:

compatível com líquidos limpos que contenham produtos químicos comuns em sistemas agrícolas ou industriais leves, evitando desgaste precoce.

Garantia estendida:

18 meses de garantia, reforçando a confiança e a durabilidade do produto.

Diferenciais:

Apresenta uma combinação de desempenho confiável e alta eficiência energética, proporcionando circulação contínua de água com menor consumo de energia. Seu projeto otimizado alia robustez, operação silenciosa e facilidade de manutenção, oferecendo uma solução eficiente e econômica para piscinas, sistemas prediais e aplicações agrícolas ou industriais leves.

Observações Técnicas:

A temperatura da água bombeada deve ser de no máximo 80°C.

Compatibilidades e Aplicações Específicas:

Compatível com filtros DFR-11 ao DFR-30, trocadores de calor, geradores de cloro, sistemas de tratamento e aquecedores solares, permitindo integração completa aos sistemas de circulação, limpeza e aquecimento da água.

Normas e Certificações:

Atende à Portaria nº 379/2021 do Inmetro, garantindo conformidade com os requisitos de segurança e desempenho estabelecidos pelo órgão.

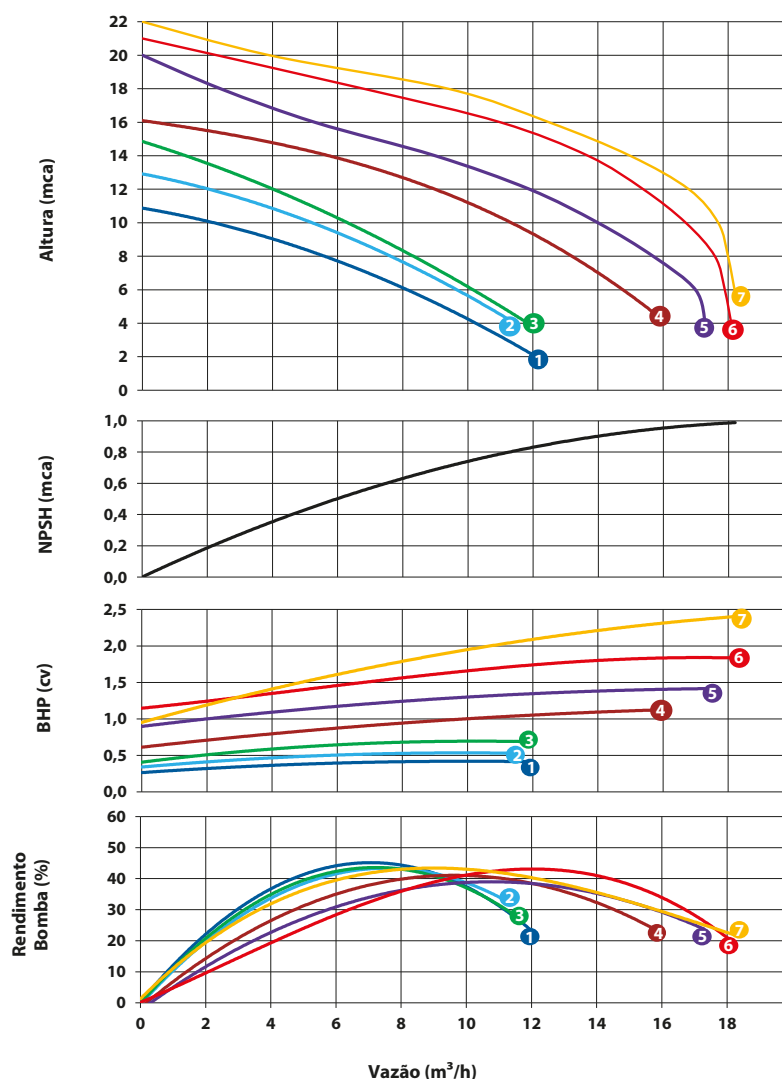
Tabela de seleção

Monofásico 127V ou 220V	Pot. (cv)	Sucção	Elevação	Diâmetro rotor (mm)	AMT máx. (mca)	Altura Manométrica Total em metros de coluna de água (mca) Não estão incluídas as perdas por atrito									
						2	4	6	8	10	12	14	16	18	20
						VAZÃO m³/h									
PF-17 EcoFlow®	1/4	50mm Soldável		92,0	11	12,0	10,3	8,2	5,6	1,8					
	1/3			96,0	13		11,4	9,7	7,7	5,2	1,8				
	1/2			100,0	15		11,7	10,3	8,5	6,3	3,8				
	3/4			100,0	16		15,7	15,1	13,7	11,1	8,3	4,5			
	1			107,0	20		17,3	17,0	15,7	14,0	11,9	9,0	5,3	2,4	
	1½			114,0	21		18,1	17,9	17,6	16,7	15,4	13,7	11,0	6,8	
	2			117,0	22			18,2	18,0	17,7	16,8	15,0	12,5	9,4	3,9

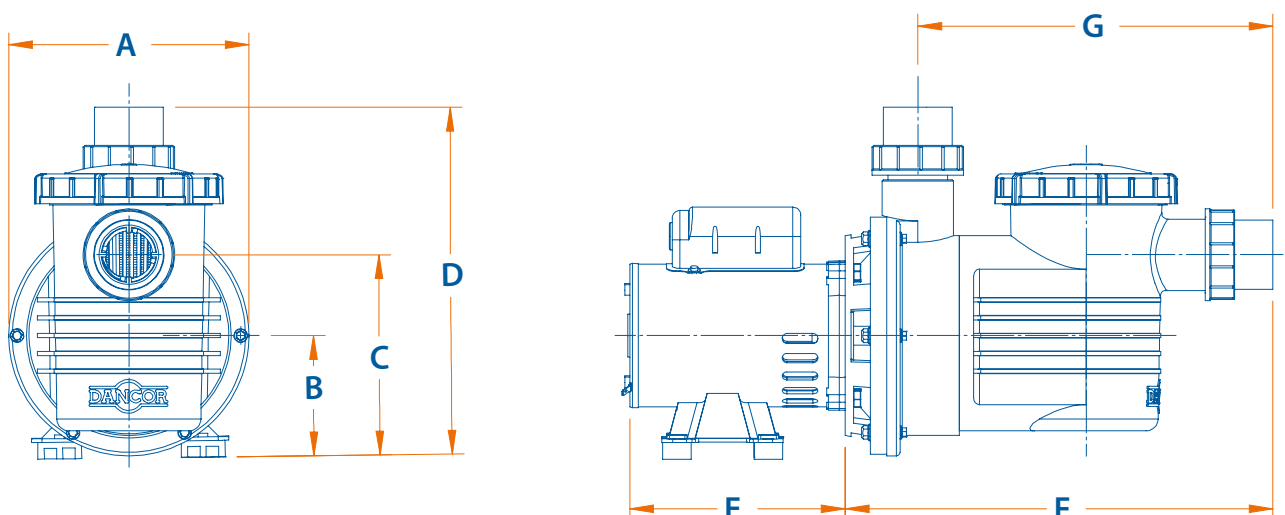
IMPORTANTE: Não utilizar as bombas em alturas inferiores àquelas limitadas pela linha demarcativa, sob o risco de sobrecarga no motor elétrico, ocasionando a perda da GARANTIA.

Curvas

- 1 PF-17 EcoFlow® - 1/4cv
- 2 PF-17 EcoFlow® - 1/3cv
- 3 PF-17 EcoFlow® - 1/2cv
- 4 PF-17 EcoFlow® - 3/4cv
- 5 PF-17 EcoFlow® - 1,0cv
- 6 PF-17 EcoFlow® - 1½cv
- 7 PF-17 EcoFlow® - 2,0cv



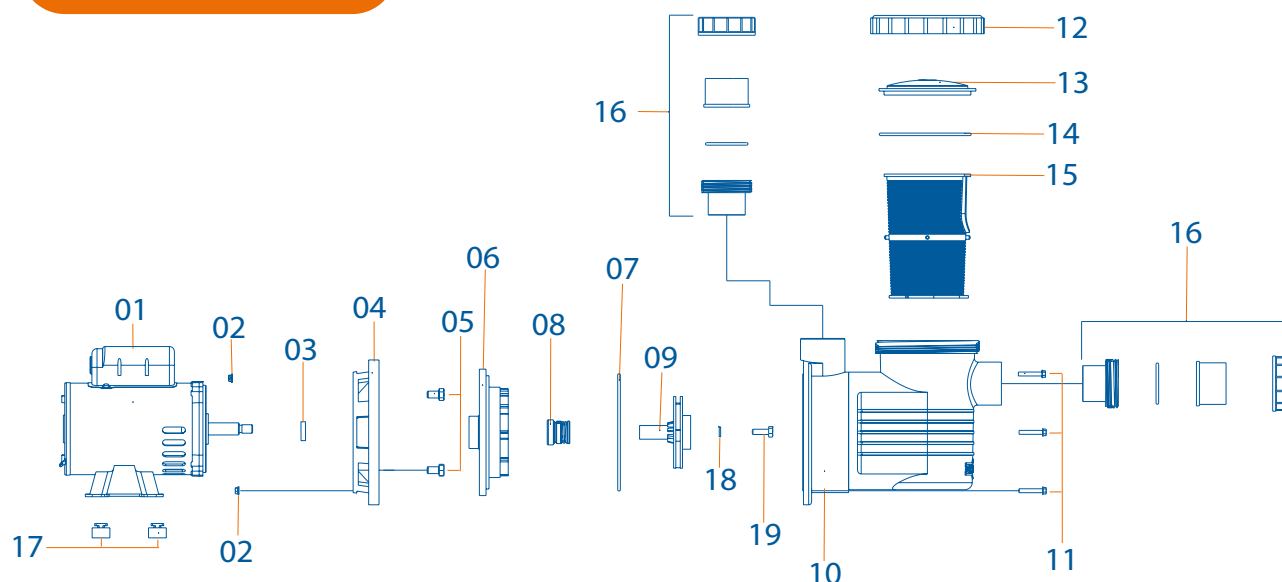
Dimensionais



MODELO	CV	Tubulação	A	B	C	D	E	F	G
		Suc./Elev. Para tubos soldáveis							
PF-17 EcoFlow® M	1/4	50mm Soldável	202	103	171	295*	187,6	340*	279
	1/3								
	1/2						197,6		
	3/4						217,6		
	1								
	1½								
	2						257,8		

*Com união: D=295 mm F=360 mm G=299 mm

Componentes



Componentes - Descrição	
01	Motor elétrico
02	Porca sextavada com flange
03	Defletor
04	Intermediária externa
05	Parafuso sextavado
06	Intermediária interna
07	O`ring
08	Selo mecânico
09	Rotor
10	Carcaça com pré-filtro
11	Parafuso sextavado
12	Porca do pré-filtro
13	Visor pré-filtro
14	O`ring
15	Cesto pré-filtro
16	União soldável Fêmea/Macho
17	Base do motor com engate
18	Arruela lisa
19	Parafuso sextavado



dancor.com.br   /bombasdancor

RJ (21) 3408-9264 | CE (85) 3260-6100
SC (47) 3370-1217