

**DANCOR**®

*Desde 1946*



**Ultra**® **DS-4 AL**

**Bomba Submersível para Drenagem**



Indicada para drenagem de pequenos poços, caixas de coleta de água pluvial e infiltrações, com uso exclusivo para água limpa. Pode ser utilizada em pequenas irrigações de hortas e jardins com aproveitamento de águas pluviais, além de aplicações em fontes e chafarizes.

Atende aplicações residenciais, prediais, industriais e agrícolas, conforme as condições de uso do sistema.

## Características Técnicas:

Vazão: até 4.800 l/h.

Altura manométrica: até 6 mca.

Motor elétrico: Potência: 1/12cv.  
Monofásico 127V ou 220V. 60Hz.  
Classe de isolamento F. Grau de proteção: IP 68. Protetor térmico. Refrigerado por óleo medicinal atóxico.

Extensão elétrica de 5 metros.

Termoplástico de engenharia.

Ponta do eixo: em inox.

Corpo: em alumínio (melhor condutividade térmica).

Selo mecânico: em grafite e cerâmica.

Dupla vedação do eixo (retentor e selo mecânico).

## Opcionais Disponíveis:

– Automático de nível.

## Benefícios:

Baixo consumo de energia.

Funcionamento confiável, com proteção térmica que contribui para maior segurança do equipamento.

Design compacto, facilitando a instalação em espaços reduzidos.

Garantia de 18 meses.

Alta resistência à corrosão, aumentando a durabilidade do equipamento.

Totalmente portátil, permitindo fácil transporte e utilização em diferentes locais.

Assistência técnica disponível em todo o país.

## Diferenciais:

Opera em qualquer posição, oferecendo maior flexibilidade de uso em diferentes condições de instalação.

## Compatibilidades e Aplicações Específicas:

Compatível com bombeamento de água limpa, sem partículas sólidas ou abrasivas. Indicada para operação submersa, podendo ser instalada em diferentes posições, conforme as condições do sistema hidráulico.

## Observações Técnicas:

A temperatura máxima do líquido bombeado deve ser 35°C.

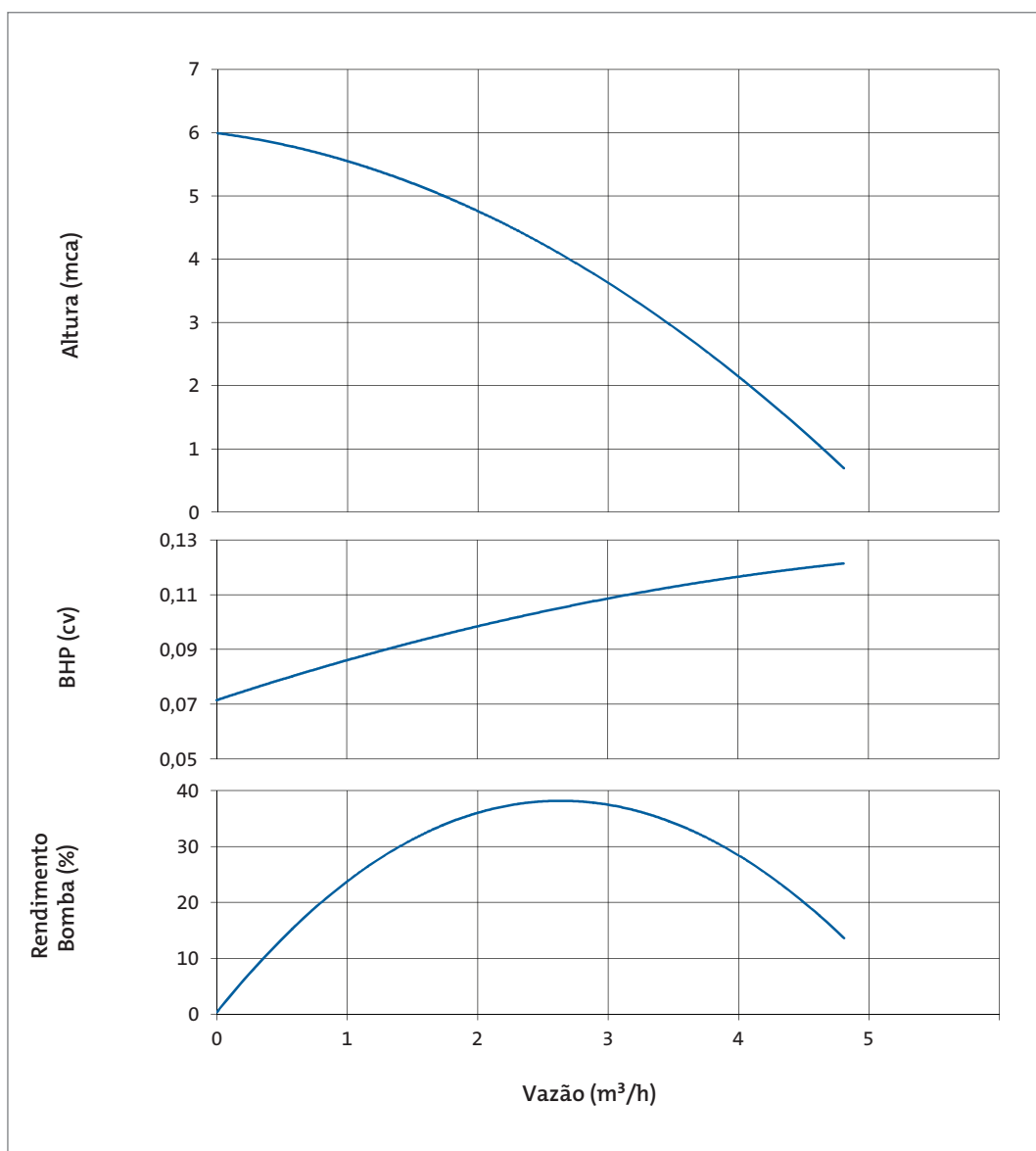
## Normas e Certificações:

A instalação elétrica deve seguir as recomendações da NBR 5410, sendo executada por profissional qualificado conforme a NR 10. É obrigatório o correto aterramento do equipamento.

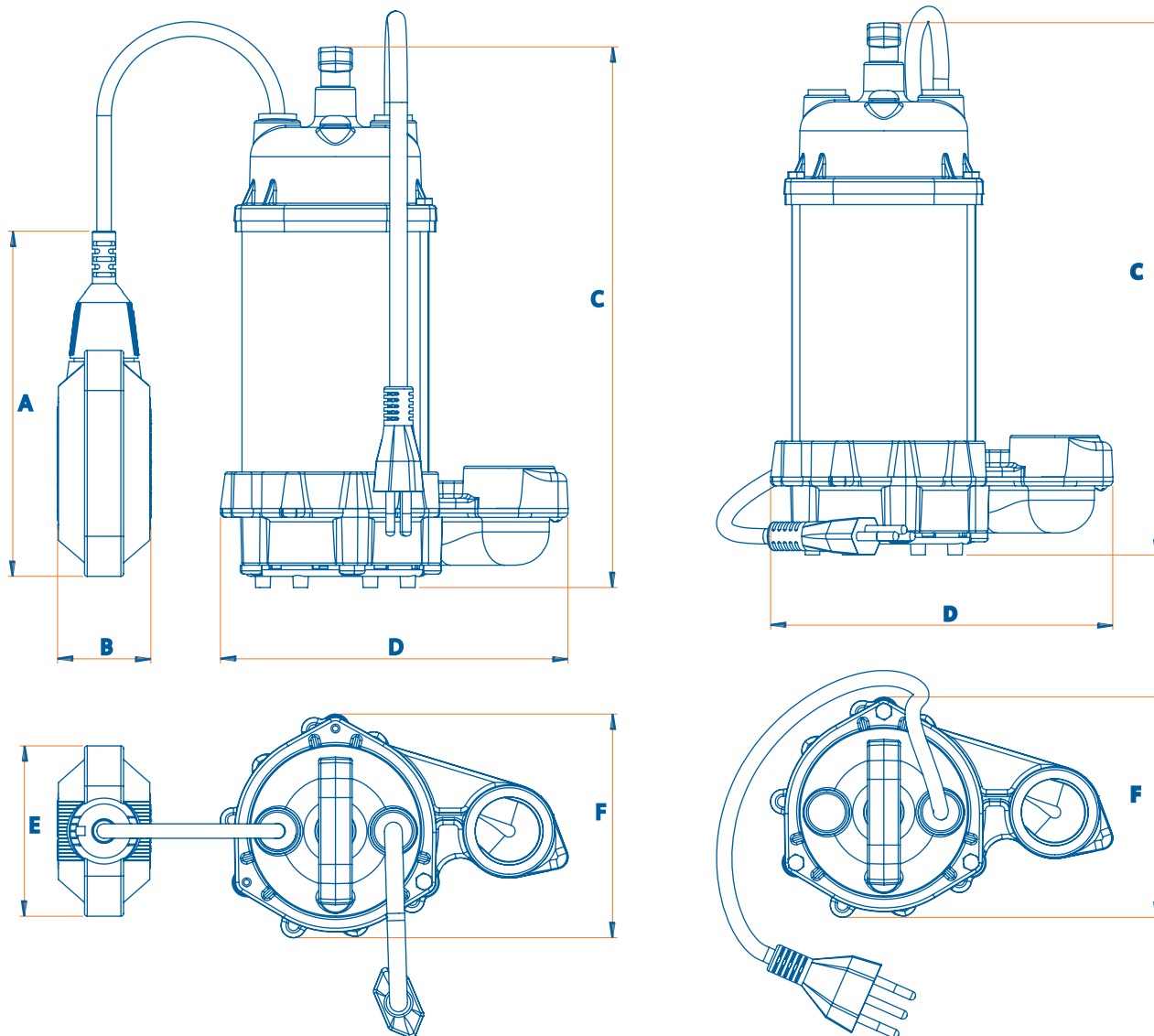
## Tabela de seleção

Modelo	Pot. (cv)	Ø Tubulação	AMT máx. (mca)	Altura Manométrica Total em metros de Coluna de Água (mca) - Não estão incluídas as perdas por atrito											
				0,5	1,0	1,5	2,0	2,5	3,0	3,5	4,0	4,5	5,0	5,5	
127V ou 220V		Elevação (bsp)		Vazão (m³/h)											
Ultra® DS-4 AL	1/12	1"	6,0	4,8	4,6	4,4	4,1	3,9	3,6	3,2	2,7	2,2	1,5	0,8	

## Curvas

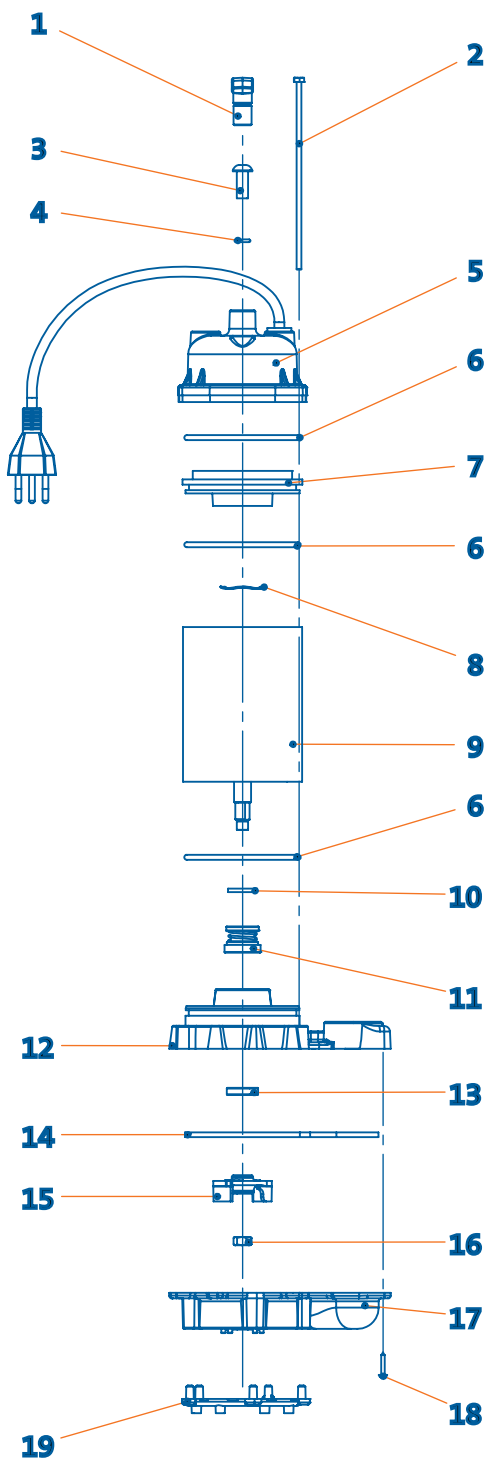


## Dimensionais



Modelo	Pot. (cv)	Dimensional (mm)						Peso (kg)
		A	B	C	D	E	F	
Ultra® DS-4 AL	1/12	155	42	243	156	77	100	3,3

# Componentes



Componentes - Descrição	
01	Alça
02	Tirande
03	Parafuso
04	O'ring
05	Tampa
06	O'ring
07	Flange superior
08	Arruela ondulada
09	Motor
10	Arruela
11	Selo mecânico
12	Carcaça
13	Retentor
14	Anel de vedação
15	Rotor
16	Porca sextavada
17	Voluta
18	Parafuso
19	Ralo



dancor.com.br   /bombasdancor

RJ (21) 3408-9264 | CE (85) 3260-6100

SC (47) 3370-1217